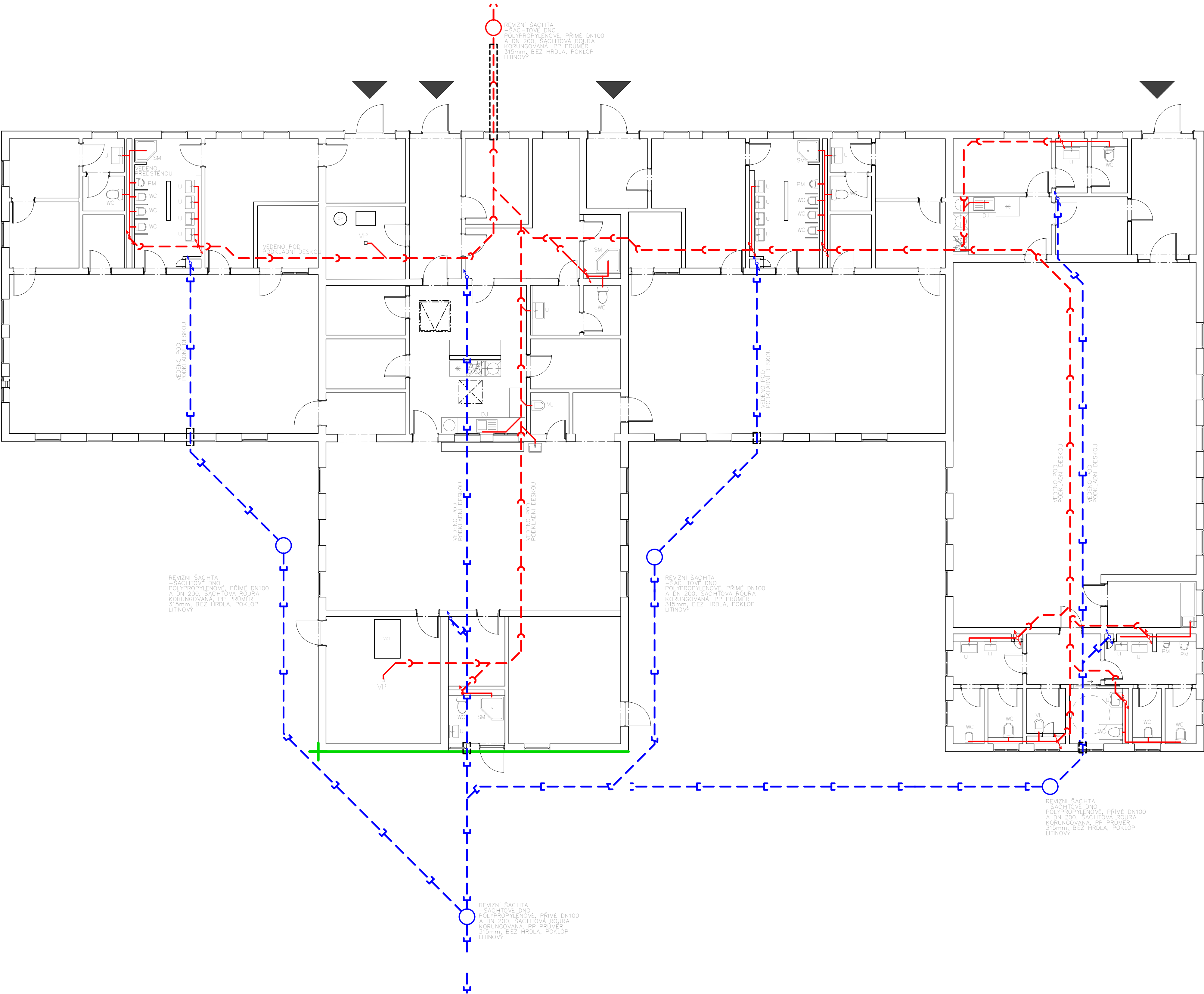


KONCEPT KANALIZACE – MATĚŘSKÁ ŠKOLA
S KAVÁRNOU
HUMPOLEC, M 1:50



LEGENDA MÍSTNOSTÍ

| OZNAČENÍ | NÁZEV | PLOCHA | OZNAČENÍ | NÁZEV | PLOCHA |
|----------|----------------|--------|----------|----------------|--------|
| 101 | CHODBA | 11,21 | 131 | TRIDA | 75,30 |
| 102 | TECH. M. | 8,52 | 132 | ZADVEŘI | 6,72 |
| 103 | ŘEDITELNA | 8,02 | 133 | SATNA | 15,67 |
| 105 | SPRCHA | 3,48 | 134 | IZOLACE | 4,77 |
| 106 | DENNÍ M. | 14,8 | 135 | HYGIENA | 13,72 |
| 107 | KUCHYŇ | 25,93 | 136 | SKLAD LŮŽKOVNÍ | 3,62 |
| 108 | SKLAD ODPADU | 5,83 | 137 | WC | 2,30 |
| 109 | POTRAVINY | 5,92 | 138 | PŘEDSÍN WC | 2,19 |
| 110 | SKLAD LŮŽKOVNÍ | 6,85 | 139 | DENNÍ M. | 6,20 |
| 111 | CHODBA | 5,07 | 140 | KANCELÁŘ | 7,05 |
| 112 | CHODBA | 3,12 | 201 | ZADVEŘI | 11,96 |
| 113 | OKLID | 2,39 | 202 | SKLAD | 6,24 |
| 114 | JIDELNA | 74,10 | 203 | KAVÁRNA | 126,51 |
| 116 | SKLAD | 5,86 | 204 | CHODBA | 5,72 |
| 118 | WC | 4,72 | 205 | WC MUŽI | 6,89 |
| 119 | SKLAD HRAČEK | 21,32 | 206 | WC MUŽI | 2,58 |
| 120 | TECH. MÍSTNOST | 21,88 | 207 | WC CHLAPCI | 2,36 |
| 121 | ZADVEŘI | 7,96 | 208 | WC ŽENY | 4,91 |
| 122 | IZOLACE | 5,78 | 209 | PŘEDSÍN WC | 5,27 |
| 123 | SATNA | 16,12 | 210 | WC ŽENY | 2,90 |
| 124 | HYGIENA | 12,97 | 211 | WC DIVKY | 2,58 |
| 125 | TRIDA | 74,24 | 212 | KUCHYŇ | 8,93 |
| 126 | SKLAD LŮŽKOVNÍ | 3,62 | 213 | DENNÍ M. | 8,00 |
| 127 | KANCELÁŘ | 7,03 | 214 | PŘEDSÍN WC | 2,64 |
| 128 | SATNA | 6,18 | 215 | WC | 2,95 |
| 129 | PŘEDS. WC | 2,19 | 216 | OKLID | 2,62 |
| 130 | WC | 2,30 | | | |

LEGENDA ZNAČENÍ

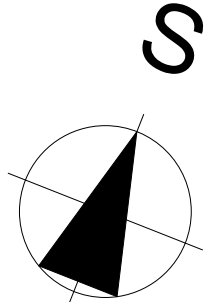
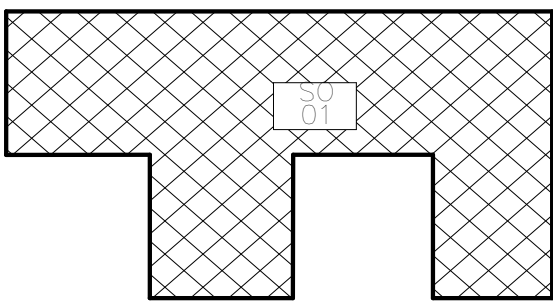
- POTRUBÍ SPLAŠKOVÉ KANALIZACE UMÍSTĚNÉ V ZEMĚNĚ, PVC KG
- POTRUBÍ SPLAŠKOVÉ KANALIZACE UVNITŘ OBJEKTU
- POTRUBÍ DEŠŤOVÉ KANALIZACE UVNITŘ OBJEKTU
- POTRUBÍ CHRÁNIČKY

LEGENDA ZAŘÍZOVACÍCH
PŘEDMĚTŮ

- SM SPRCHOVÁ MÍSA
- VL VÝLEVK
- PM MÍSA PISOÁRU
- U UMÝVÁTKO
- U UMYVADLO
- DJ DŘEZ JEDNODUCHÝ
- WC ZÁCHODOVÁ MÍSA
- VP PODLAHOVÁ VPUSŤ

POZNÁMKY

- UMÍSTĚNÍ ČISTIČÍCH TVAROVEK V MÍSTĚCH S RIZIKEM ZANĚSENÍ ROZVODU SPLAŠKOVÉ A DEŠŤOVÉ KANALIZACE, VŠECHNA MÍSTA BUDOU PŘEDMĚTEM NAVRHI PODROBNĚ PD KANALIZACE VYPRACOVANÉ ODPOVEDNOU OSOBOU
- MÍSTO NÁPOJENÍ OBJEKTU NA INFRASTRUKTURU VIZ VÝKRES KOORDINAČNÍ SITUACE C.2
- KANALIZAČNÍ PŘIPOJKA OPATŘENA ZPĚTNOU KLAPKOU
- VŠEKRE ROZVODY A ZAŘÍZENÍ BUE PROVEDENOU DLE VECNÝCH PRISLUŠNÝCH NŮREM A VÝHLASEK



0,000=530,600 m.n. m SOUŘADNICOVÝ SYSTÉM JTSK

| | | | |
|---|---------------------------|----------------|---------|
| OBJEDNATEL: | | | |
| VYSOKÉ UČENÍ TECHNICKÉ V BRNĚ FAKULTA STAVEBNÍ | | | |
| VYPRACOVAL: | Bc.ALENA HYLISOVÁ | | |
| AUTOR PROJEKTU: | Bc.ALENA HYLISOVÁ | | |
| ZODPOVĚDNÝ PROJEKTANT: | | ČÍSLO ZAKÁZKY: | 0721/02 |
| STAVEBNÍK MĚSTO HUMPOLEC | | STUPEŇ PD: | DPS |
| AKCE: | MATEŘSKÁ ŠKOLA S KAVÁRNOU | DATAUM: | 10/2021 |
| | | FORMÁT: | 8x44 |
| ČÁST DOKUMENTACE: | POZEMNÍ STAVBY | MĚRITKO: | 1:50 |
| VÝKRES: | KONCEPT KANALIZACE | ČÍSLO VÝKRESU | |
| | | DOKUMENTACE: | 6.02 |